

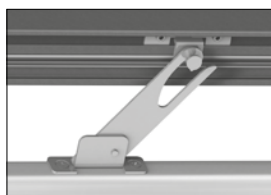
# Montage af åbningsbegrænser

(VELFAC 200 alu / VELFAC 200i / VELFAC 200 ENERGY / VELFAC Edge)

**VELFAC®**

**N.B:** Beslaget kan sidde på sidekarmen i lukkesiden eller på bundkarmen.

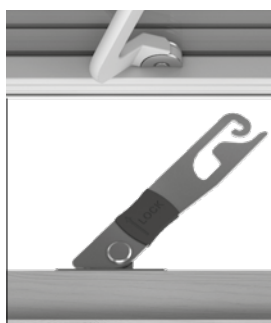
**N.B.** Der findes 3 forskellige modeller af åbningsbegrænseren - samme montage!



VELFAC 200 2-lags  
(se udefra)

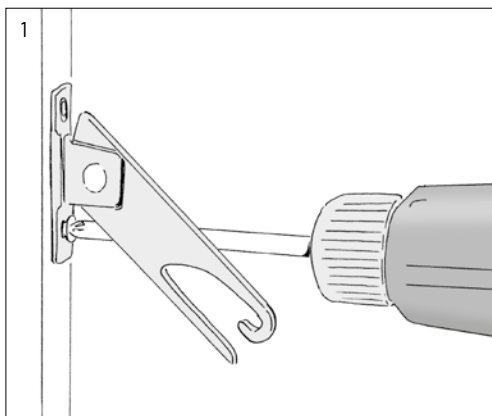
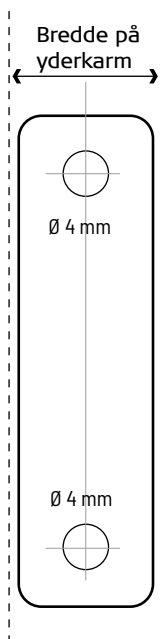


VELFAC 200 ENERGY  
+ VELFAC Edge



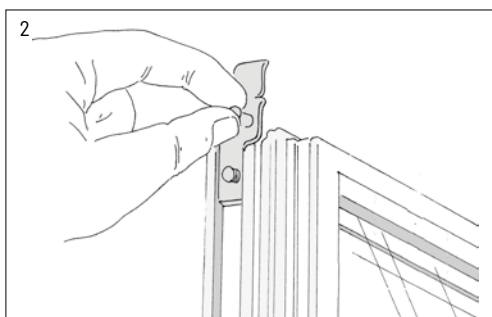
VELFAC 200 ENERGY  
+ VELFAC Edge

**Tip:** Klip skabelon ud og placer på karmen. Så har du et nøjagtigt mål for, hvor du skal bore.

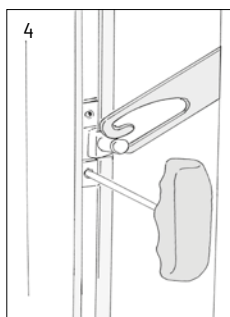
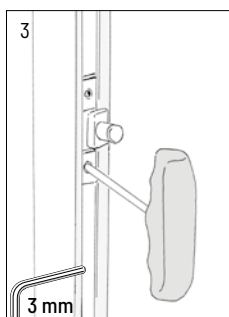


Placer karmdelen med krogen nedad i ønsket højde (sidekarm). Eller på bundkarmen.

Afmærk til skruehuller midt i karmforkanten - brug skabelon her på siden. Forbor huller (Ø 4 mm) og skru karm-delen fast med 5 x 40 mm skruer.



Lad rammedelen (med tap) glide ned i beslagnoten på rammen.



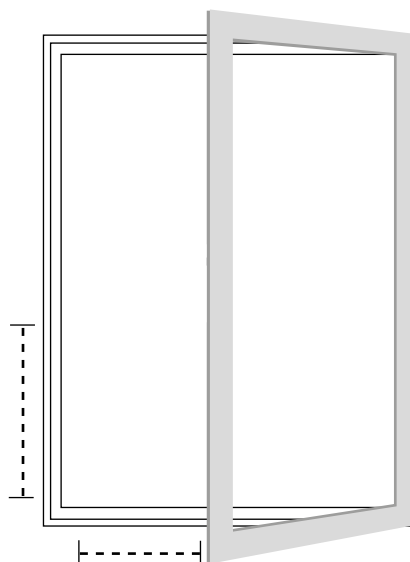
Sæt karmdelen i fuldt åben position - som (1) eller billederne yderst til venstre. Skru rammedelen fast (3), så den sidder nøjagtigt som vist på tegning (4).

Træk rammen ind og tjek, at sikringen låser. Flyt om nødvendigt lidt på rammedelen ved at løsne denne.

## **N.B. Minimums vinduesstørrelse:**

Montage på bundkarmen kræver et vindue, der er bredere end 500mm.

Montage på sidekarmen kræver et vindue højere end 500mm.



## **PLACERING:**

**Sidehængte vinduer:** åbningsbegrænseren kan frit placeres inden for anviste områder.

**Sidestyrede vinduer:** åbningsbegrænseren kan kun placeres på sidekarmen.

**Topstyrede vinduer:** åbningsbegrænseren kan kun placeres på underkarmen.

**OBS:** åbningsbegrænseren ikke må konflikte med paskvilgreb, slutblik, ventiler osv.