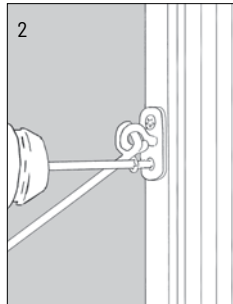
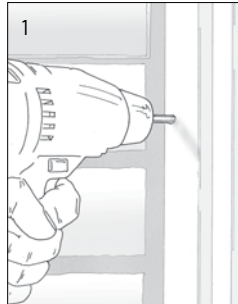


Eftermontering af stormkrog

(VELFAC 200 + VELFAC Edge)

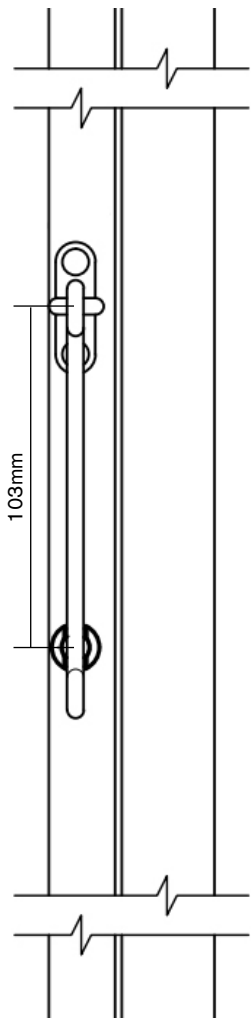
VELFAC®



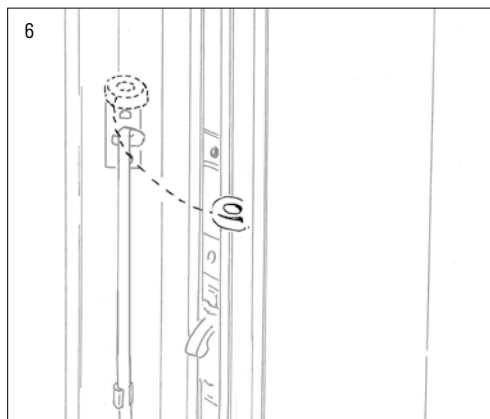
Stormkrogen placeres i den ønskede højde på forsiden af sidekarmen - typisk midt på. Forbor med Ø 3mm bor (1) og skru stormkrogen fast (2).



Afmærk til fastholder 103mm neden for midten af stormkrogens karm-del - se tegning. Bor for med Ø 3mm bor og skru fastholderen fast på karmen.



Skub stormkrogens øsken ned i noten i vinduesrammen (4) og skru den fast så overkanten er ca. 5mm højere oppe end stormkrogen (5).



Test, inden endelig fastgørelse, at øjet kan passere stormkrogen, når døren/vinduet er i lukket position.