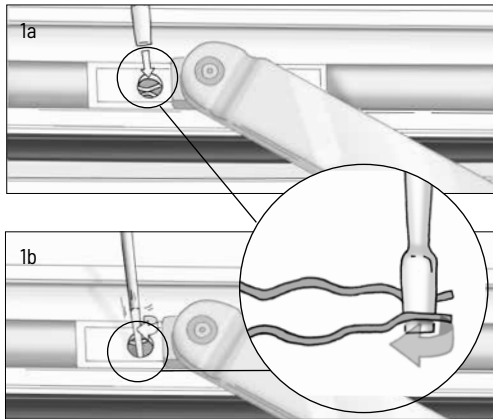
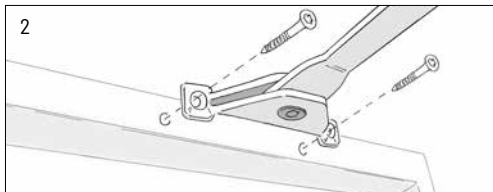


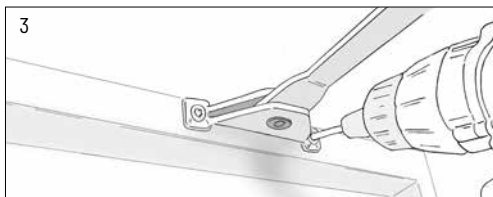
Udskiftning af friktionsarm foroven (VELFAC 200 + VELFAC Edge)



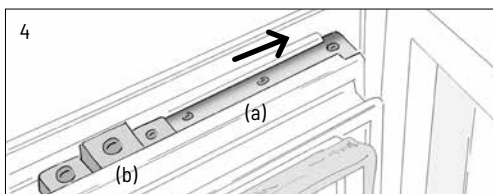
Frigør gammel friktionsarm ved at stikke en ligekærvet skruetrækker ned mellem løsefjederens arme og dreje skruetrækkeren 90°. Løft nu friktionsarmen fri af rammen.



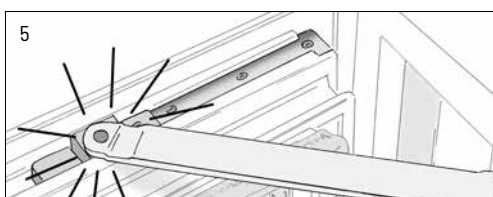
Skru den gamle friktionsarm ud af karmen.



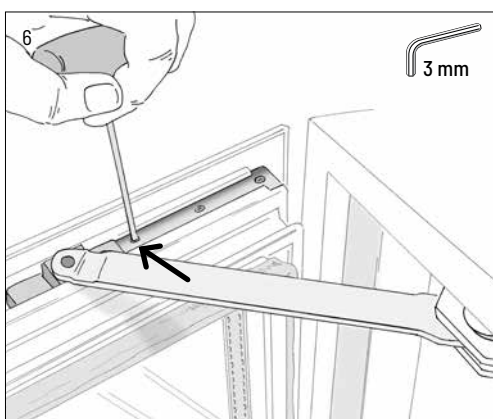
Skru den nye friktionsarm fast på karmen ved hjælp af 5 x 40 mm skruer.



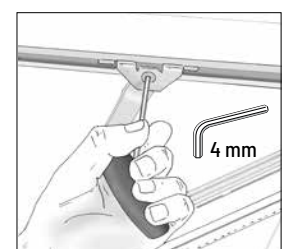
Stopklods (4a), der kan have 1-3 skruer, skubbes ind i noten på rammen. Styreklodsen (4b) skubbes bagefter ind i noten med det lille hul først.



Bremsearmen drejes, så den sidder ud for hullet i styreklodsen og klikkes på plads i det midterste hul.

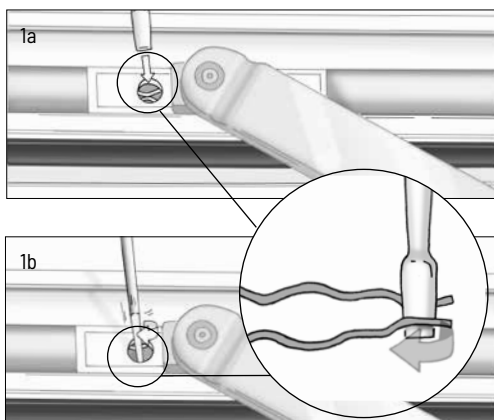


Placer stopklodsen, så vinduet kan åbne så meget som ønsket, dog max. præcis 90°. Stram stopklodsens 1-3 skruer.

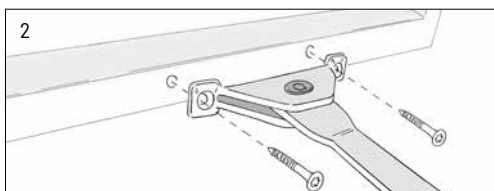


Justering af friktionsarm: Løsn eller stram skruen. Må ikke smøres!

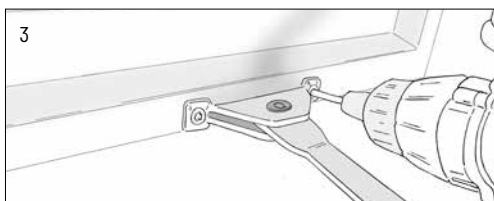
Udskiftning af friktionsarm fornedden (VELFAC 200 + VELFAC Edge)



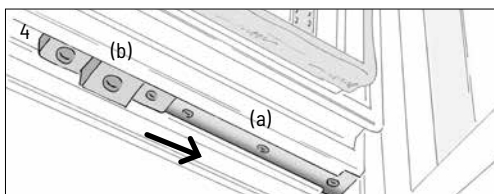
Frigør gammel friktionsarm ved at stikke en ligekærvet skruetrækker ned mellem løsefjedrens arme og dreje skruetrækkeren 90°. Løft nu friktionsarmen fri af rammen.



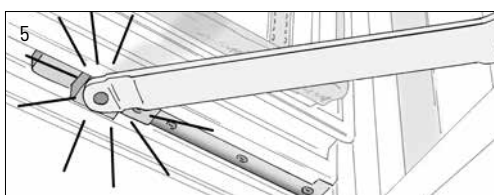
Skru den gamle friktionsarm ud af karmen.



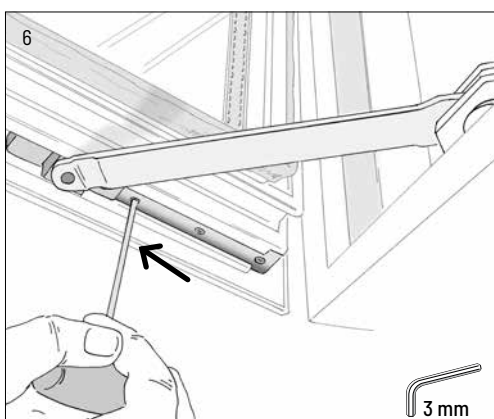
Skru den nye friktionsarm fast på karmen ved hjælp af 5 x 40 mm skruer.



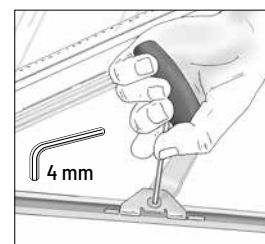
Stopklods (4a), der kan have 1-3 skruer, skubbes ind i noten på rammen. Styreklodsen (4b) skubbes bagefter ind i noten med det lille hul først.



Bremsearmen drejes, så den sidder ud for hullet i styreklodsen og klikkes på plads i det midterste hul.



Placer stopklodsen, så vinduet kan åbne så meget som ønsket, dog max. præcis 90°. Stram stopklodsens 1-3 skruer.



Justering af friktionsarm: Løsn eller stram skruen. Må ikke smøres!