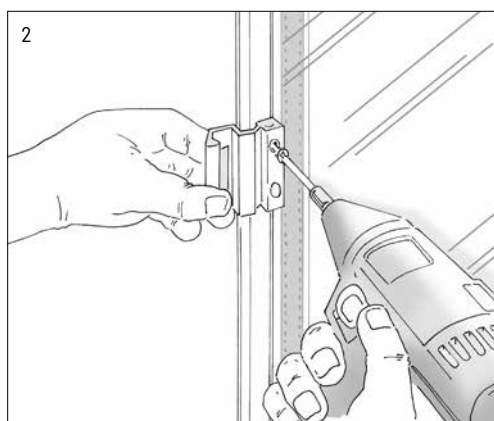
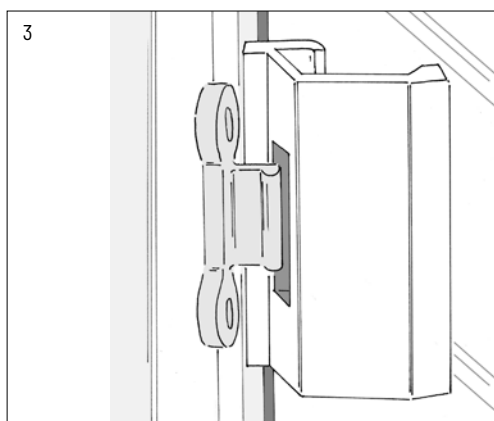


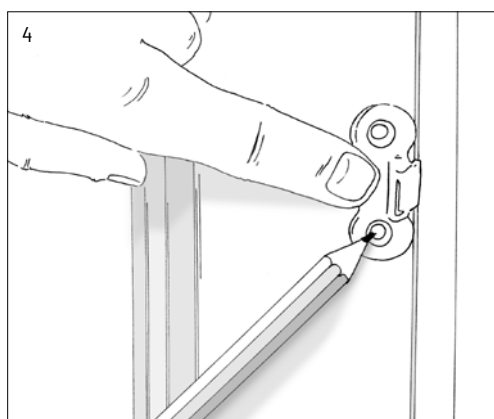
Hold beslaget på glaslisten og ind til indvendigt glasbånd i ønsket højde. Afmærk borehuller. Forbor med  $\varnothing$  2,5 mm bor.



Skrue beslaget fast med  $\varnothing$  4 x 30 mm skruer.



Slutblikket skal sidde midt for grebet.



Afmærk borehuller og forbor med  $\varnothing$  2,5 mm bor. Skru slutblikket fast med  $\varnothing$  4 x 30 mm skruer.