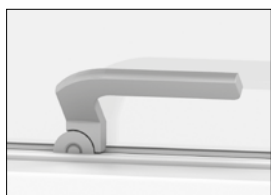


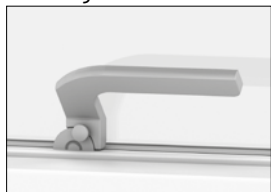
Udskiftning af paskvilgreb (I-ramme)

(VELFAC 200 ENERGY / VELFAC Edge / VELFAC 200i)

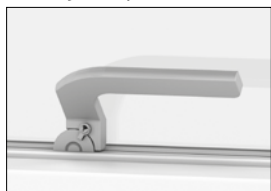
VELFAC®



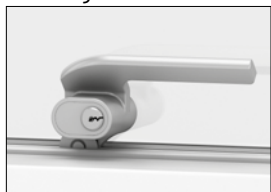
Paskvilgreb



Paskvilgreb med sikringsknap



Paskvilgreb med lås

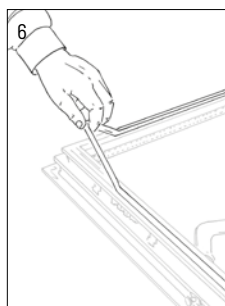
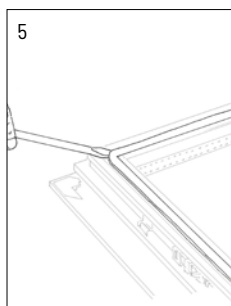
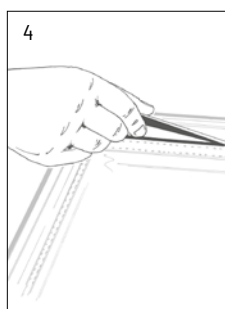
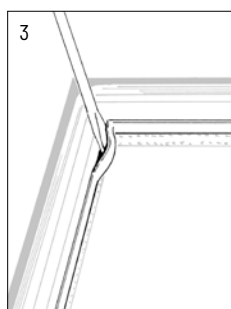
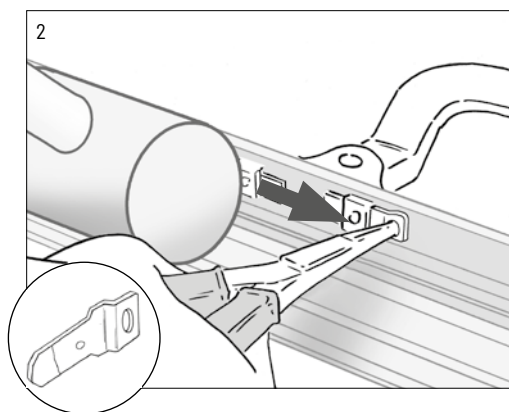
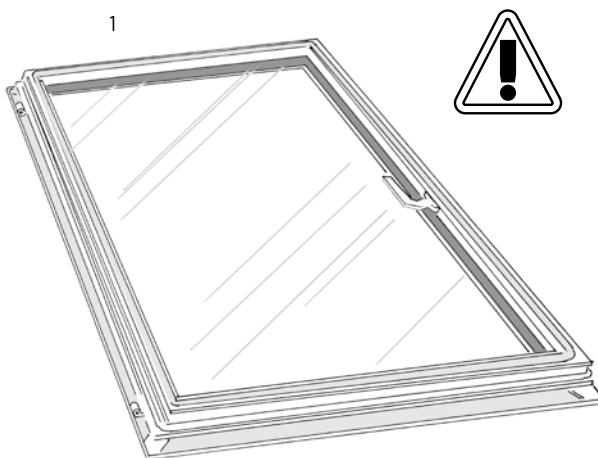


Paskvilgreb til cylinderlås.

(OBS: kan kun skiftes i VELFAC 200i).
Til VELFAC 200 ENERGY og VELFAC Edge bestilles ny ramme med glas og greb til cylinderlås.



OBS: Fjern aldrig glasbånd, tætningsliste og glasliste i mere end to sider uden at afmontere rammen først!



Du kan udskifte paskvilgrebet,

1. enten ved omhyggeligt kun at løsne glasbånd, tætningsliste og glasliste i de nødvendige 1-2 sider
2. eller ved først at afmontere ramme med glas og lægge den på to bukke, hvor der så ikke er risiko for at glasset falder ud. Se VELFAC Montagevejledning under den pågældende åbnefunktion eller kontakt VELFAC Serviceafdeling, tlf. 7628 8500 og få særskilt vejledning tilsendt.

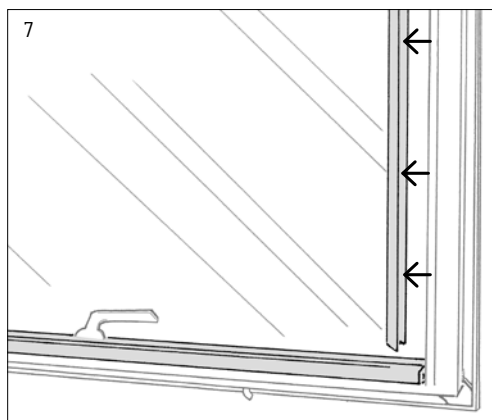
Paskvilstangen skal løsnes fra rammen ved at banke alle kiler ud - brug fx en tang eller skruetrækker.

Løsn det indvendige glasbånd (3) i den side, hvor paskvilgrebet sidder, og træk det af (4). Hvis paskvilgrebet sidder i bunden, skal glasbåndet også trækkes af i én af siderne.

Løsn tætningslisten (5) og træk den af (6) i den side, hvor paskvilgrebet sidder. Hvis paskvilgrebet sidder i bunden, skal tætningslisten også trækkes af i én af siderne.

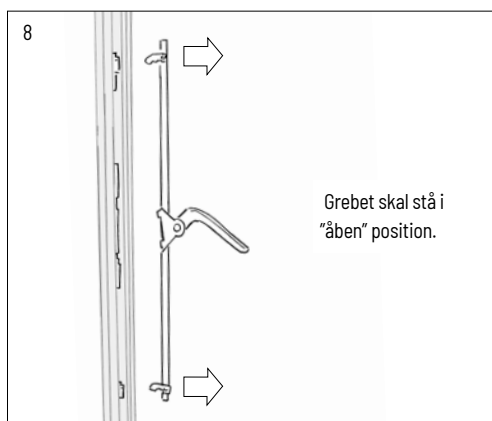


OBS: Fjern aldrig glasbånd, tætningsliste og glasliste i mere end to sider uden at afmontere rammen først!

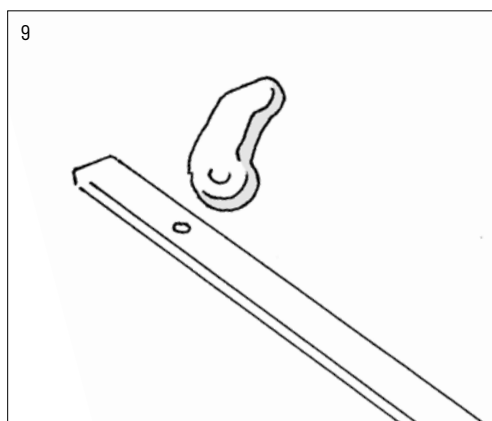


Glaslisten omkring paskvilgrebet trykkes fri og trækkes af.

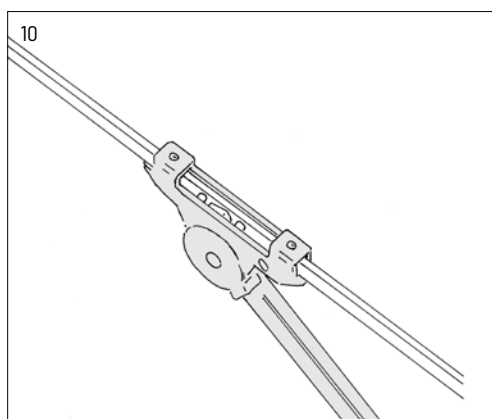
OBS: Hvis paskvilgrebet sidder fornedet i vinduet, skal glaslisten i en af siderne afmonteres, før glaslisten fornedet kan frigøres.



Stil grebet i åbne position og vip paskvilstangen fri ved kolvestyret (2-3 steder). Træk så grebet fri af rammen.

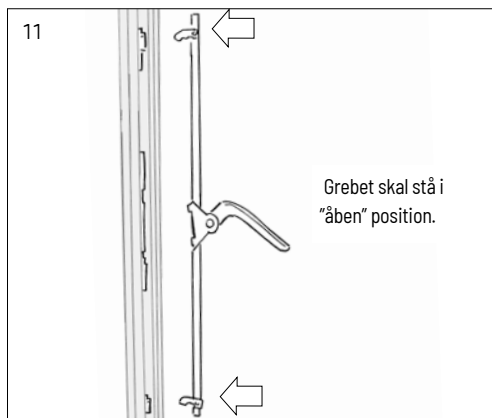


Vip en af kolverne fri af paskvilstangen vha. en skruetrækker.

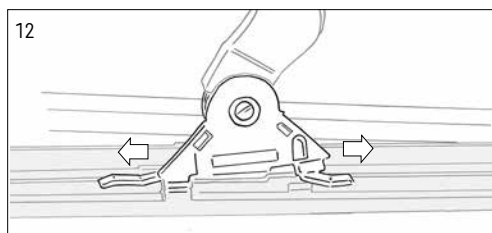


Kør det gamle greb af skinnen. Kør nyt greb på - det skal vende samme vej som det gamle.

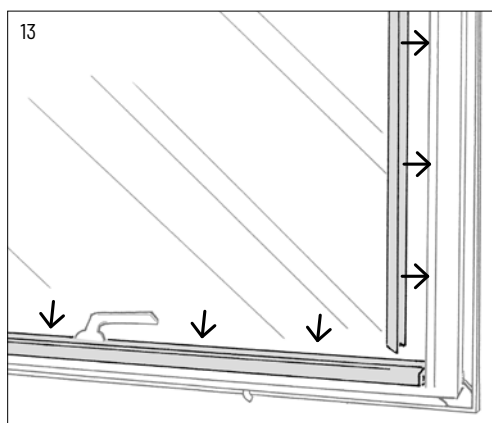
Genmonter kolven - den skal vende samme vej som den anden kolve. Brug fx en tang.



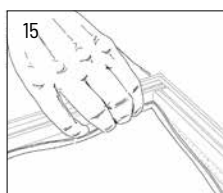
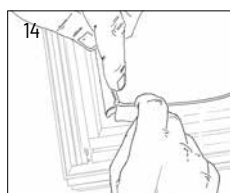
Genmontering (11): sæt den første kolve på plads i rammen: tappen skal køres ind via opløbet i kolvestyret, og kolven klikkes på plads.



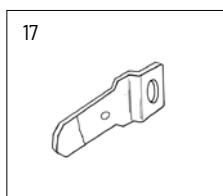
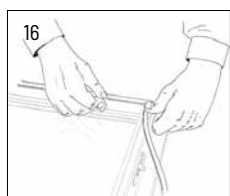
Kør så grebet "fast" under beslaget i først den ene, så den anden side (12). Klik øvrige kolver på plads i rammen (11).
Kontrollér at grebet kører ordentligt.



Klik glaslisterne på igen.



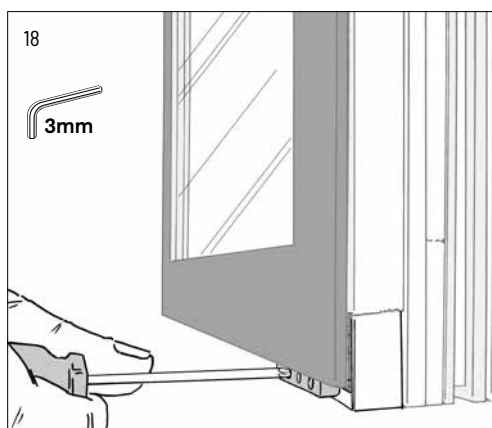
Klem glasbånd på plads. Start i hjørnet (14) og fordel så båndet. Pas på ikke at sno glasbåndet.



Sæt tætningsliste på plads - sæt hjørner fast og fordel liste (16).

Genmonter så paskvilgrebets kiler (17).

Genmonter til sidst rammen.



Ved skydedøre: Tjek at stoppet under skydedørens faste del er placeret, så det nye greb ikke slår imod, når den gående del åbnes. Hvis et almindeligt paskvilgreb udskiftes med paskvilgreb til cylinderlås, skal stoppet for den gående ramme flyttes ca. 60 mm.



Tip: Gør glasbånd og tætningslister smidige med sæbevand.